



# TRAVIS : L'APPLICATION MÉTROPOLE DE LYON

**Vincent MAURIN**

6 décembre 2023

# TRAVIS : 2015 – 2023 en résumé ....

L'aboutissement d'un long processus

Une prise de conscience ancienne

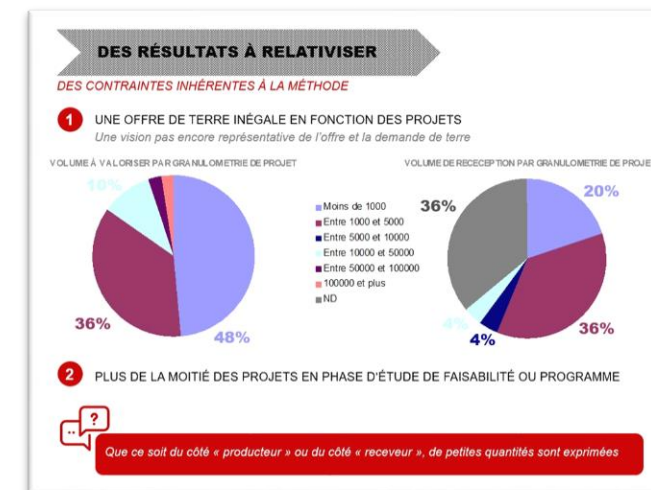
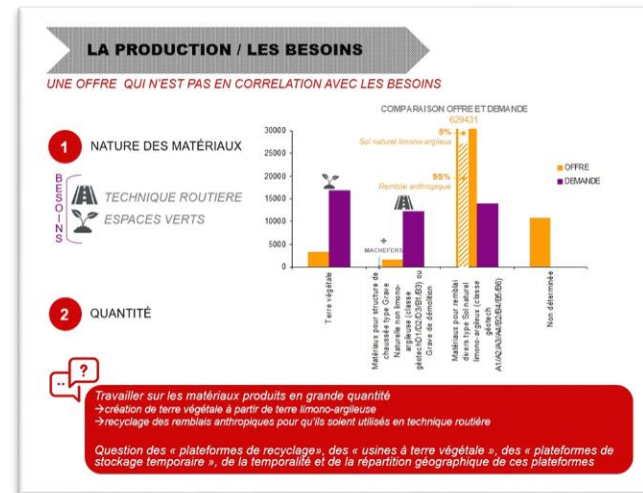
Dans la continuité d'une expertise SSP déjà reconnue

Une volonté politique locale affirmée (Valorisation / Économie circulaire)

Un sujet transversal porté de manière centralisée

Une animation interne : Groupe de Travail « Terres Excavées » regroupant les directions opérationnelles

## DES RÉFLEXIONS, DES GT, DES COMMISSIONS ...



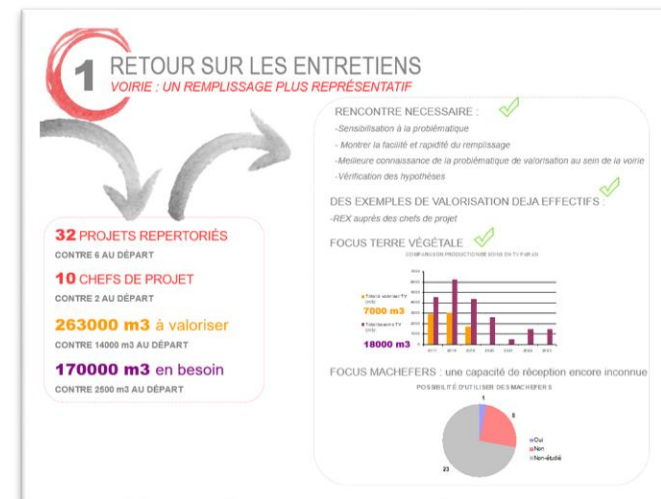
# TRAVIS : 2015 – 2023 en résumé ....

L'aboutissement d'un long processus

## Quelques étapes clés

- 2016 Création d'un poste spécifique (Chargé de mission)
- 2017-20 Création d'une bourse aux terres (valorisation site à site)
  - Une démarche intégrée par les chefs de projets
    - Mise à jour des DCE
    - Anticipation obligatoire (Quantités, Qualités, Solutions de gestion, ...etc...)
    - Des exemples concrets = une pédagogie efficace
    - Des réussites, des échecs ... des REX sans tabous mais toujours bienveillants
    - Un constat : traçabilité = valorisation maîtrisée et contrôlée
  - Une proposition de créer un outil de traçabilité
- 2020 Évolution réglementaire (Loi AGEC) / sujet mature / arbitrages internes facilités
- 2021-22 Développement application en phase avec le développement du RNDTS
- 2023 Mise en production

## ... ET DU VOLONTARISME



Extraits de réflexions posées dès 2015

# TRAVIS : Les choix et principes

Un outil de traçabilité des déchets, terres excavées et sédiments

## Une application développée par la Métropole de Lyon

Un développement selon la méthode « AGILE » réalisé par une équipe dédiée de la Direction du SI (DINSI) de la Métropole de Lyon

## Définition du modèle d'application

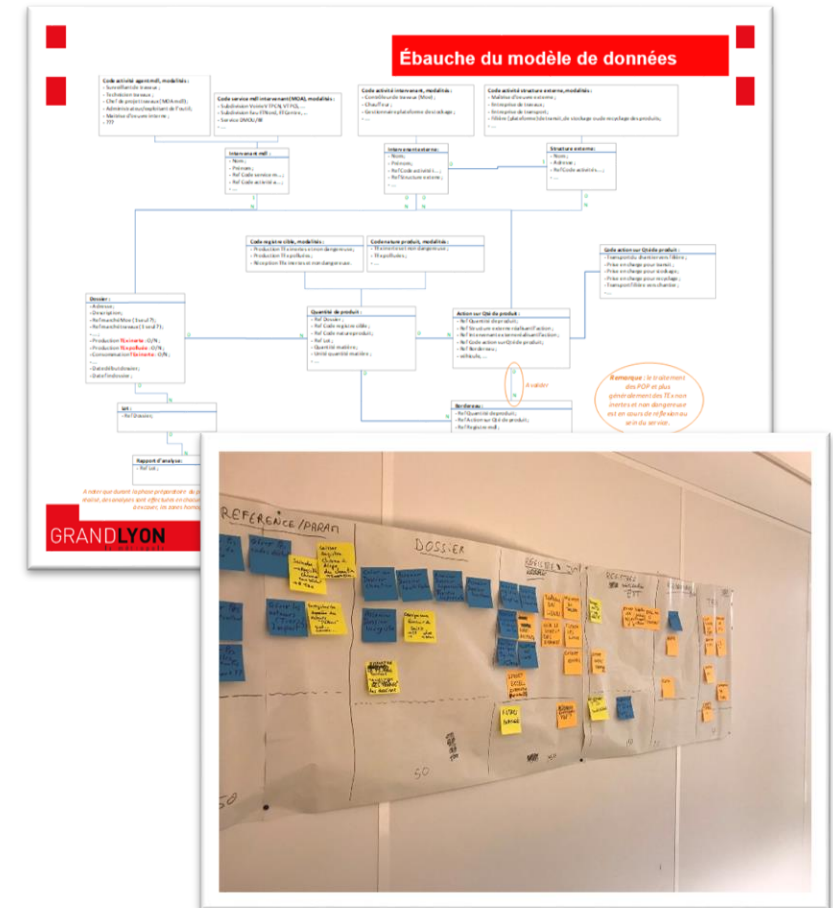
Une application logicielle en ligne avec « contrôle d'accès » utilisateur, permettant la traçabilité des terres excavées (registres chrono + exports RNDTS).

Sur la base d'outils équivalents, précédemment développés et déjà solidement éprouvés.

## Une application connectée au « RNDTS »

## Une utilisation en mode « Bureau » ou mode « Mobile »

## ÉLABORATION DE L'APPLI



Lancement développement 2021

# TRAVIS : Comment, qui, ... ?

Une connexion simple dédiée à tous les acteurs d'un projet

**Une adresse « web » sécurisée**

**Des utilisateurs « internes » Grand Lyon**

Administrateur, chefs de projets, techniciens projets, MOE, AMO, ...

**Des utilisateurs « externes »**

MOE, AMO, Entreprises travaux (Chefs de projet, Conducteurs de travaux, Chefs de chantier,...)

**Des droits d'accès adaptés et limités à chaque profil utilisateur**

Pas de « RGPD » pour les utilisateurs externes

## CONNEXION

TRAVIS

Se connecter avec un compte GrandLyon

Authentification par mot de passe

Nom d'utilisateur

Mot de passe

Se connecter

MÉTROPOLE GRAND LYON

Accessibilité

Un site Grand Lyon - La Métropole

PRODUCTION

Front v1.13.5 / Back v1.13.5

Cockpit de connexion « mobile »

# TRAVIS : à chacun son rôle...

Un partage des rôles / Responsabilisation des chefs de projets MOA

## Pour les utilisateurs Métropole de Lyon

Intégration, paramétrage des informations « structurantes » pour chaque projet / Simplification pour les utilisateurs externes

Chef de projet (et utilisateurs internes MDL) :

- Création d'un nouveau projet (paramétrage global)
- Validation des saisies registre (lignes) avant export RNDTS

412 - 25/11/23 Validée par MOA

**Émission (RECYCLAGE)** 125 t (réel)  
Projet : 2023-OULL-PLAF-LOT3

**Déchets : 17 05 04 - terres et cailloux autres que ceux visés à la rubrique 17 05 03**

Pas d'analyse associé

**Traitement : R 5 - Recyclage ou récupération d'autres matières inorganiques.**

METROPOLE DE LYON → VERIDIS - 69390 → CBR Fillot

Dévalider

Ex de fenêtres de dialogue

## CRÉATION ET PARAMÉTRAGE PROJET

Projet n°18

Code	Libellé
2023-OULL-PLAF-LOT3	Aménagement place Anatole France - Lot 3

Date de début: 03/05/2023 Date de fin: 28/03/2025

Traitements: R 5 × R 12 × R 13 ×

Analyses Intervenants Lieux Utilisateurs

Modifier Réinitialiser Supprimer Contrôler/ Valider

Création d'un nouvel intervenant

Projet: 2023-OULL-PLAF-LOT3

Entreprise: VERDOLINI CARRIERES - 96750603100020

Rôle: Destinataire

Aucun  
Évacuation  
Réception  
Évacuation et Réception

Le rôle 'courtier' n'est pas proposé car la compagnie n'a pas de n° de récépissé. Le champ est obligatoire.

Ajouter Réinitialiser

# TRAVIS : à chacun son rôle...

Une utilisation simplifiée pour la saisie des lignes par les utilisateurs externes (Entreprises)

## Pour les utilisateurs externes : Entreprises travaux

Saisie d'une nouvelle ligne avec des menus déroulants à chaque étape de la saisie

- Accès limité au projet concerné
- Création d'une nouvelle ligne (sur mobile ou bureau) en 5 étapes
- À partir de menus déroulants (choix liés strictement au projet)

## Pour les AMO / MOE

Contrôle de la saisie des lignes faites par l'entreprise travaux titulaire

412 - 25/11/23

**125 t (réel)**

Projet : 2023-OULL-PLAF-LOT3

Saisie

Ligne OK ?

**Déchets : 17 05 04 - terres et cailloux autres que ceux visés à la rubrique 17 05 03**

Pas d'analyse associé

**Traitement : R 5 - Recyclage ou récupération d'autres matières inorganiques.**

METROPOLE DE LYON →

VERIDIS - 69390 →

CBR Fillot

## SAISIE S'UNE LIGNE (MOBILE)

☰

Identifiant

Vincent MAURIN

### Étape n°1

2023-OULL-PLAF-LOT3 ▾

ÉVAC

RÉCEP

Merci de préciser le type de registre

<

>

Accessibilité

Un site Grand Lyon - La Métropole

recette

Front v1.13.5 / Back v1.13.5

### Étape n°5

<

Enregistrer

# TRAVIS : Retour d'expérience (partiel)

Mise en production encore à l'essai

## Ce qui fonctionne bien

Les saisies diverses (assez intuitives)

L'export des données au RNDTS

Une acceptation par tous les utilisateurs :

- Internes (avec accompagnement : formations / suivi)
- Externes (simplification de leur rôle)

Une anticipation au niveau de nos marchés (DCE)

Une mise en production en phase avec les obligations réglementaires

Les perspectives d'amélioration de la valorisation

## Ce qui peut être amélioré

- La saisie des « analyses »
- L'interaction avec la plateforme « TrackDéchets »
- La connectivité/dialogue avec d'autres applis équivalentes (Entreprises)

## EXPORT DONNÉES RNDTS

595	PKG_1438_2023-32_LOT2	28/06/23	17 05 04 - terres et cailloux autres que ceux visés à la rubrique 17 05 03 <b>Évacuation</b>	R 5 - Recyclage ou récupération d'autres matières inorganiques.	17	t (estimé)	<b>Exportée RN</b>	<b>Exportée</b> Nb essais : 1 / 10 Id : fe308cc9-5820-4417-aa48-4e674561f82c
596	PKG_1438_2023-32_LOT2	03/07/23	17 05 04 - terres et cailloux autres que ceux visés à la rubrique 17 05 03 <b>Évacuation</b>	R 5 - Recyclage ou récupération d'autres matières inorganiques.	9,55	t (réel)	<b>Exportée RN</b>	<b>Exportée</b> Nb essais : 1 / 10 Id : adc24b07-0df8-4169-9ab5-c545f36b4f00
597	PKG_1438_2023-32_LOT2	01/06/23	17 05 04 - terres et cailloux autres que ceux visés à la rubrique 17 05 03 <b>Réception</b>	R 5 - Recyclage ou récupération d'autres matières inorganiques.	16,2	t (réel)	<b>Exportée RN</b>	<b>Exportée</b> Nb essais : 1 / 10 Id : e3c6a5af-c60a-409f-94b9-075a9e85c784
598	PKG_1438_2023-32_LOT2	01/06/23	17 05 04 - terres et cailloux autres que ceux visés à la rubrique 17 05 03 <b>Réception</b>	R 5 - Recyclage ou récupération d'autres matières inorganiques.	16,05	t (réel)	<b>Exportée RN</b>	<b>Exportée</b> Nb essais : 1 / 10 Id : 763c8589-5b18-45e6-8076-53abd6a97fa9

Exemple de synthèse des données exportées