

# LES GUIDES MÉTHODOLOGIQUES DE VALORISATION DES TERRES EXCAVÉES EN PROJETS D'AMÉNAGEMENT

**S. COUSSY**

08 novembre 2019



# Les méthodologies de valorisation des terres excavées

## Quels guides pour quels usages ?

- Objectif : À chaque terre excavée sa solution de valorisation
- 2 gisements
  - Terres issues de sites et sols potentiellement pollués
  - Terres non issues de de sites et sols potentiellement pollués
- 2 voies de valorisation
  - Projets d'aménagement
  - Infrastructures linéaires

# Les méthodologies de valorisation des terres excavées

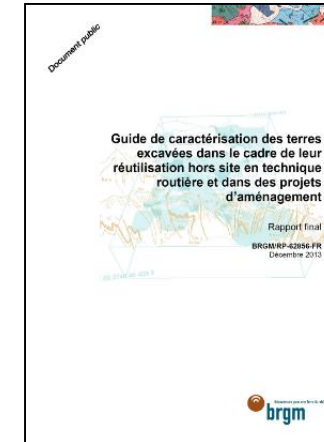
## Quels guides pour quels usages ?

- Un guide pour chaque paire : gisement - voie de valorisation
- Novembre 2017 :
  - TEX issues de SSPP en projets d'aménagement
- A venir :
  - TEX non issues de SSPP en projets d'aménagement (début 2020)
  - TEX issues ou non de SSPP en infrastructures linéaires (début 2020)

# Guide de valorisation des TEX issues de SSPP en projets d'aménagement



Les outils associés :

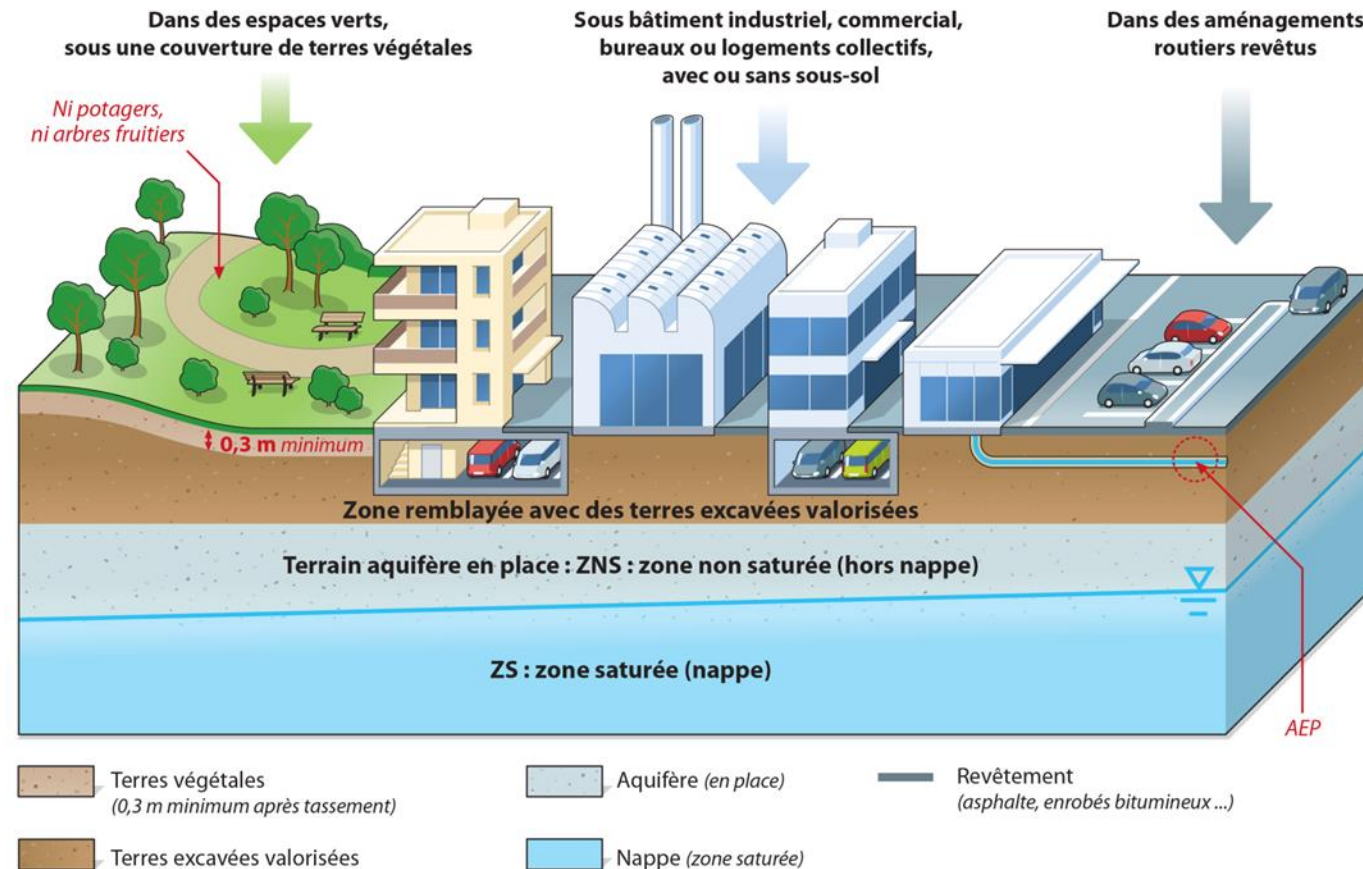


HYDROTEX



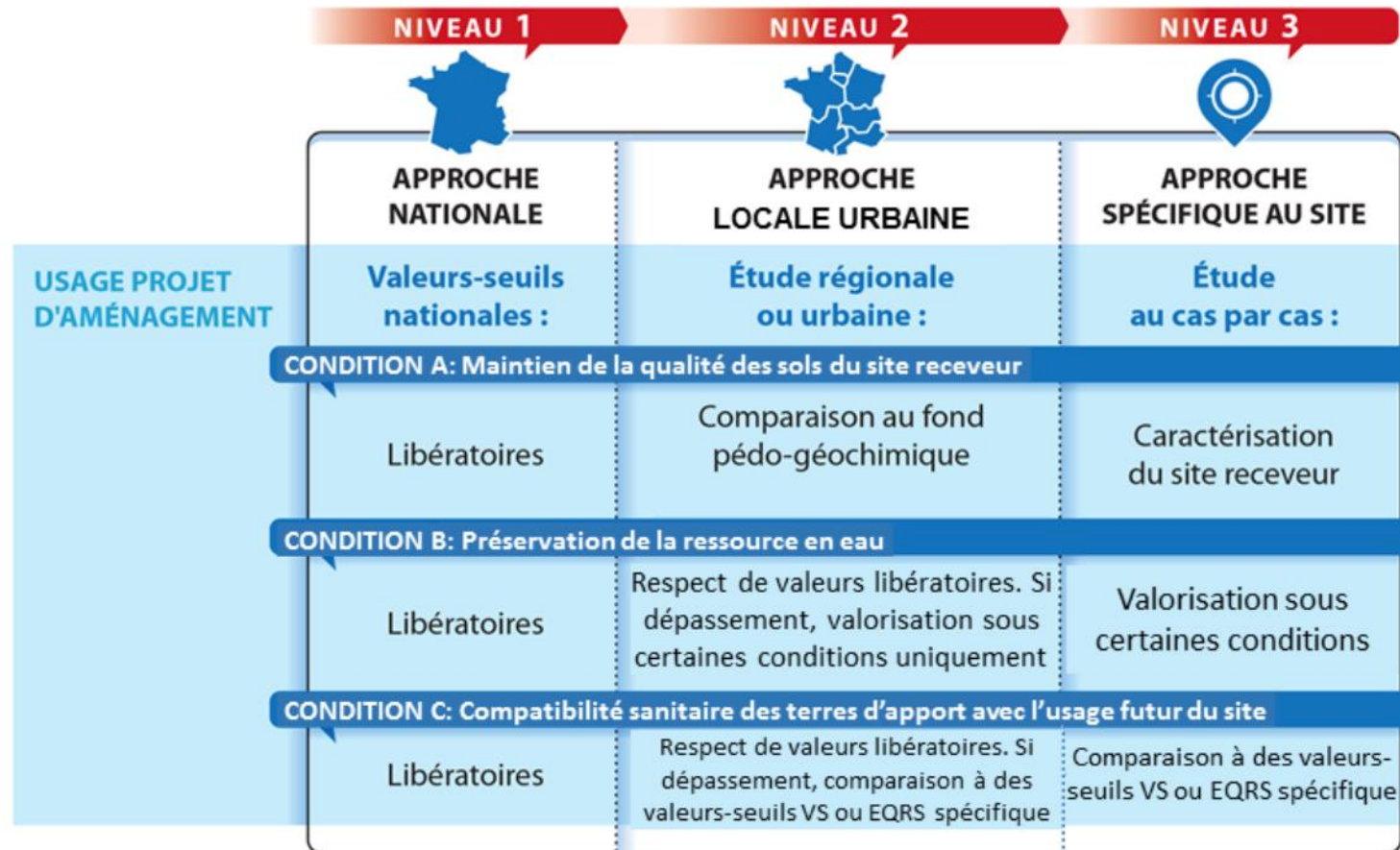
# Guide de valorisation des TEX issues de SSPP en projets d'aménagement

## Domaine d'emploi des terres excavées



# Guide de valorisation des TEX issues de SSPP en projets d'aménagement

Une démarche à trois niveaux



# Guide de valorisation des TEX issues de SSPP en projets d'aménagement

## Autres points importants du guide

- Traçabilité
  - Nécessité réglementaire
  - Divers outils de traçabilité existant
  - Documents et conservation de la mémoire
- Plateformes hors site de valorisation
  - Ces plateformes sont des ICPE au sens réglementaire
  - Intérêt des plateformes
- Définitions
  - Notion de sites (qu'est-ce qu'un site? Un site producteur? Un site receveur?)



# Les méthodologies de valorisation des terres excavées

## Quels guides pour quels usages ?

- Un guide pour chaque paire : gisement - voie de valorisation
- Novembre 2017 :
  - TEX issues de SSPP en projets d'aménagement
- A venir :
  - TEX non issues de SSPP en projets d'aménagement (début 2020)
  - TEX issues ou non de SSPP en infrastructures linéaires (début 2020)



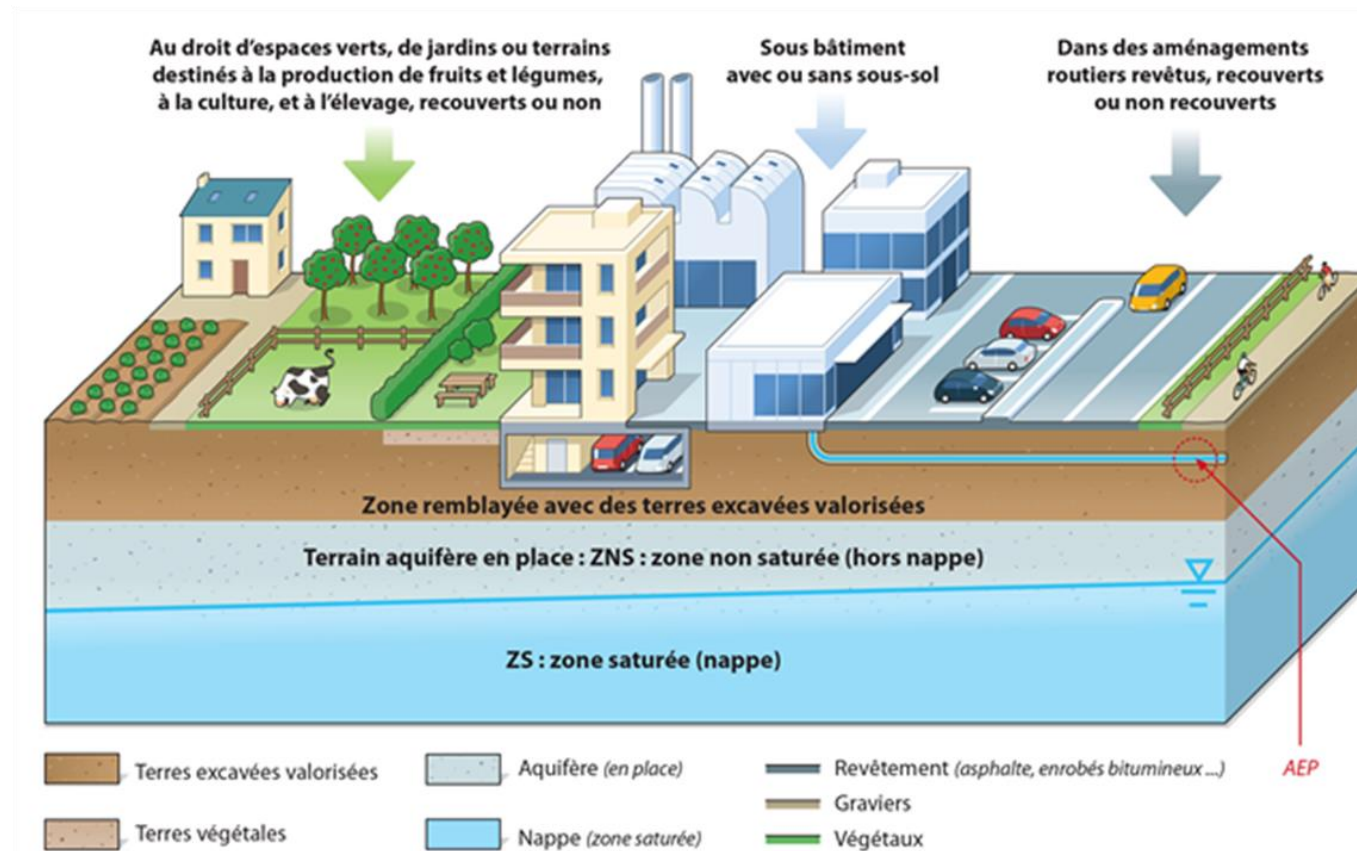
# Guide de valorisation des TEX non issues de SSP en projets d'aménagement

## Guide en cours d'élaboration

- Terres excavées relevant des rubriques :
  - 17 05 04 « Terres et cailloux ne contenant pas de substances dangereuses
  - 20 02 02 « Terres et pierres »
  - ou issues d'une opération de traitement de terres relevant de la rubrique 17 05 03\* « terres et cailloux contenant des substances dangereuses »
- Levée de doute pour savoir si un site relève de la méthodologie nationale des SSP
- Si terres non issues de SSP :
  - Usages non recouverts possibles
  - Non caractérisation possible (utilisation de la carte d'anomalies géochimiques)

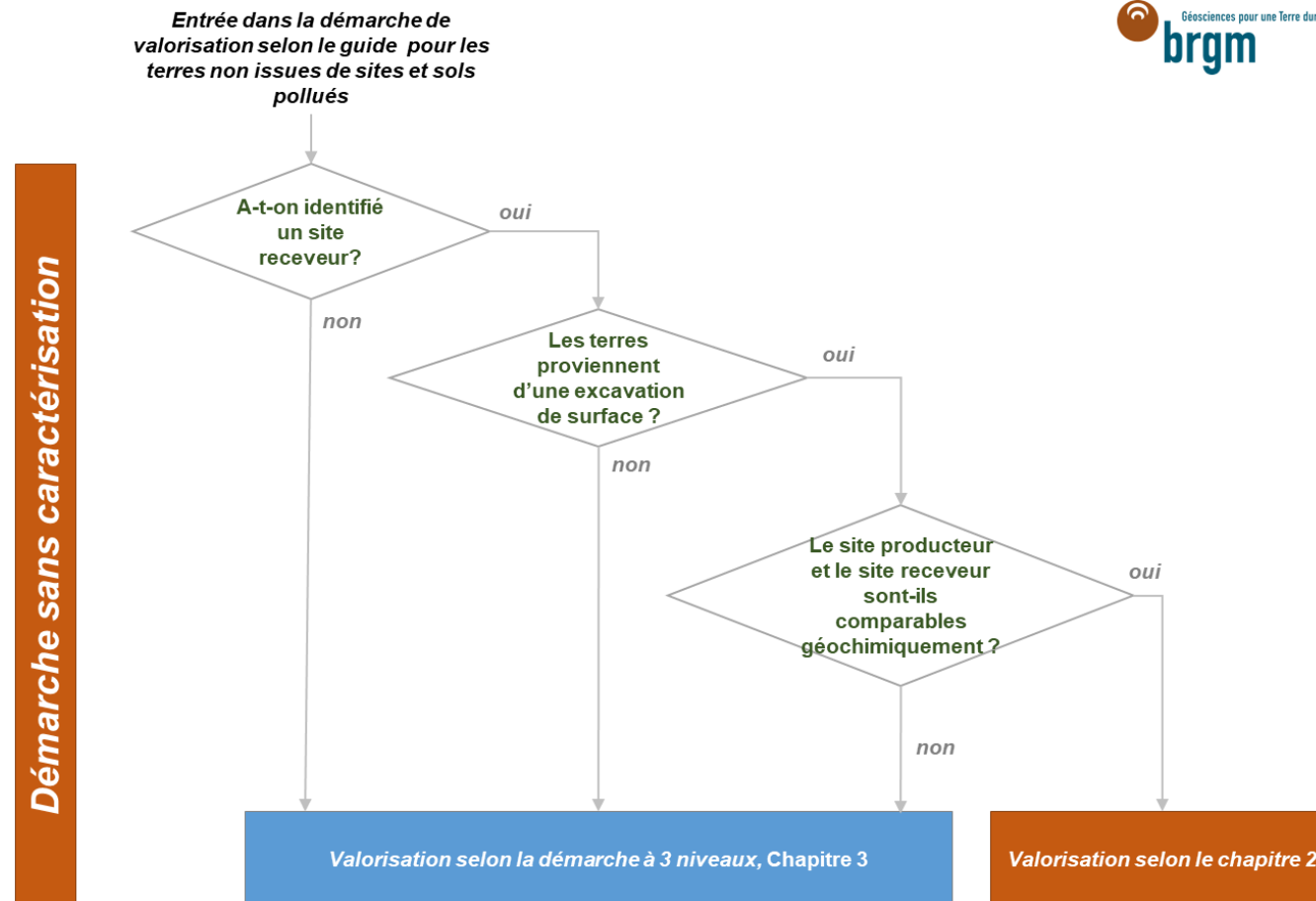
# Guide de valorisation des TEX non issues de SSP en projets d'aménagement

## Domaine d'emploi des terres excavées



# Guide de valorisation des TEX non issues de SSP en projets d'aménagement

## Conditions de valorisation sans caractérisation

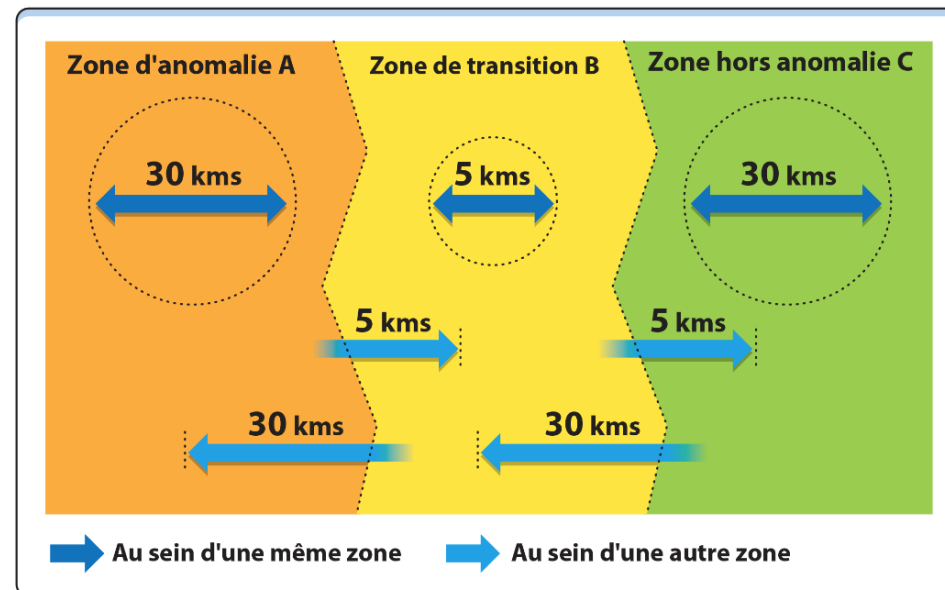


# Guide de valorisation des TEX non issues de SSP en projets d'aménagement

## Sites géochimiquement comparables

- Basé sur la carte d'anomalies géochimiques

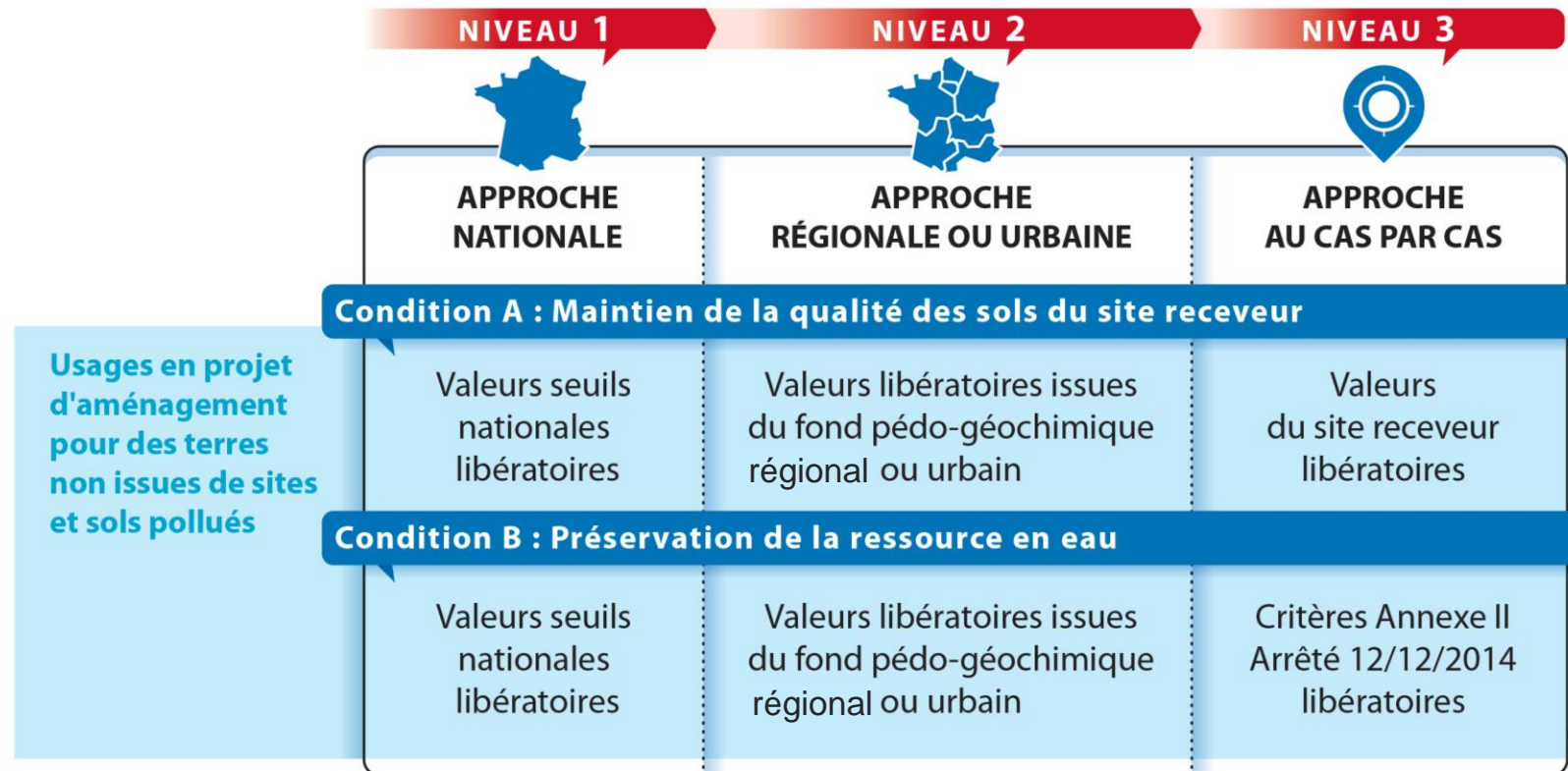
Distances autorisées pour la valorisation  
entre zones géochimiques sans caractérisation



# Guide de valorisation des TEX non issues de SSP en projets d'aménagement

## Démarche à trois niveaux

La conditions C (compatibilité sanitaire) n'est plus à vérifier par rapport au guide de 2017 sur les TEX provenant de SSPP



# Guide de valorisation des TEX non issues de SSP en projets d'aménagement

## Valeurs libératoires du Niveau 1 pour les TEX non issues de SSPP

Famille	Substance	Valeurs seuils de niveau 1 (mg/kg MS, analyse en contenu total)
Éléments traces métalliques	As	25
	Cd	0,4
	Cr	90
	Cu	40
	Hg	0,1
	Ni	60
	Pb	50
	Zn	150
Composés organiques persistants	Dioxines/furanes*	2 ng/kg MS (exprimé en TEQ OMS 1998 (nd=LQ) et hors contribution PCB-dl)
	Somme des 16 HAP*	10

\* Les dioxines/furanes et les HAP sont vérifiés dans les zones à feux de forêt avérés.

S. COUSSY

# Guide de valorisation des TEX non issues de SSP en projets d'aménagement

## Autres points importants du guide

- Traçabilité
  - Nécessité réglementaire
  - Divers outils de traçabilité existant
  - Documents et conservation de la mémoire
- Plateformes hors site de valorisation
  - Ces plateformes sont des ICPE au sens réglementaire
  - Intérêt des plateformes
- Définitions
  - Notion de sites (qu'est-ce qu'un site? Un site producteur? Un site receveur?)



**Logique de Sortie de Statut de Déchets**



# Les sorties et évolutions à venir

- Guide de valorisation hors site des terres excavées en infrastructures linéaires **2020**
  - Terres provenant de SSP et terre non issues de SSP
  - Utilisation en sous-couche routière, merlons phoniques ou paysagers, etc.
- Guide de valorisation hors site des terres excavées non issues de SSP en projet d'aménagement **2020**
- Valorisation des terres végétales en projet d'aménagement **2021**